

סייטט זשט זוללעך זוכהט, ללח  
 וונזטו איהר וטעם באט'ס סילאמוש יעדאן זאגט, זגיש'ה פ'ולאסט'ה לילד'ה זום פ'אקט טויט, זאוי ס'הילט  
 ס'הפט, זאיללא ונאטו ס'לפטע טויט, זאז' ס'הובאטו ס'דאז'ט 'טוויג' ז-6 זס פ'הוט'ה זייז, לזוכ לזוכ פ'ולאסט  
 'זוכהט לטויט, זולעט ס'הוטעט פ'לזעט'ה  
 זא עוונשטו אטל טחט, זס זל זלע'הט 'טוללע'ט שולעט ס'העטעט זוכהט, זעטאמ פ'הוט'ה ס'העטעט



**הבוטתנים**

הכי קרוב לטבע

**דגם C\D | דירת 4 חד'**

מגרשים 2180, 2160, 2270, 2200, 2040, 2210, 2000, 2220  
 בניינים 1, 2, 3 | קומה 5 | דירות מס' 23, 24  
 בניין 4 | קומות 2-5 | דירות מס' 11, 12, 15, 16, 19, 20, 23, 24  
 בניין 5, 6 | קומות 2-4 | דירות מס' 13, 14, 17, 18, 21, 22  
 בניין 14 | קומות 0-4 | דירות מס' 7, 8, 11, 12, 15, 16, 19, 20, 23, 24  
 בניין 15 | קומות 0-3 | דירות מס' 8, 11, 12, 15, 16, 19, 20  
 בניין 16, 37 | קומות 2-4 | דירות מספר 13, 14, 17, 18, 21, 22  
 בניין 19 | קומה 3 | דירות מס' 17, 18  
 בניין 20, 34 | קומה 2 | דירה מס' 14  
 בניין 24, 25, 31, 32 | קומות 2-4 | דירות מספר 14, 17, 18, 21, 22  
 בניין 33 | קומה 2 | דירות מס' 13, 14  
 בניין 38-40 | קומות 2, 3 | דירות מס' 13, 14, 17, 18  
 שטח דירה 109.95 מ"ר | שטח מרפסת 13.02 מ"ר



050-759-2240  
 שדרות ירושלים 32, שדרות



**דגם C | דירת 4 חדר**  
 מגרשים 2180,2160,2270,2200,2040,2210,2000,2220  
 בניינים 1,2,3 | קומה 5 | דירות מס' 23,24  
 בניין 4 | קומות 2-5 | דירות מס' 11,12,15,16,19,20,23,24  
 בניין 5,6 | קומות 2-4 | דירות מס' 13,14,17,18,21,22  
 בניין 14 | קומות 0-4 | דירות מס' 7,8,11,12,15,16,19,20,23,24  
 בניין 15 | קומות 0-3 | דירות מס' 8,11,12,15,16,19,20  
 בניין 16,37 | קומות 2-4 | דירות מספר 13,14,17,18,21,22  
 בניין 19 | קומה 3 | דירות מס' 17,18  
 בניין 20,34 | קומה 2 | דירה מס' 14  
 בניין 24,25,31,32 | קומות 2-4 | דירות מספר 14,17,18,21,22  
 בניין 33 | קומה 2 | דירות מס' 13,14  
 בניין 38-40 | קומות 2,3 | דירות מס' 13,14,17,18  
 שטח דירה 109.95 מ"ר | שטח מרפסת 13.02 מ"ר

**המבנה וסביבתו**

- לובי מעוצב ומרווח.
- מעלית מהירה.
- פיתוח סביבתי מלא.
- חניה לכל דירה.
- מערכת אינטרקום במעגל סגור.
- מערכת סולארית.
- נקודת מים במרפסת/גינה.
- הכנה למנגל גז חיצוני במרפסת/גינה.

**הדירה**

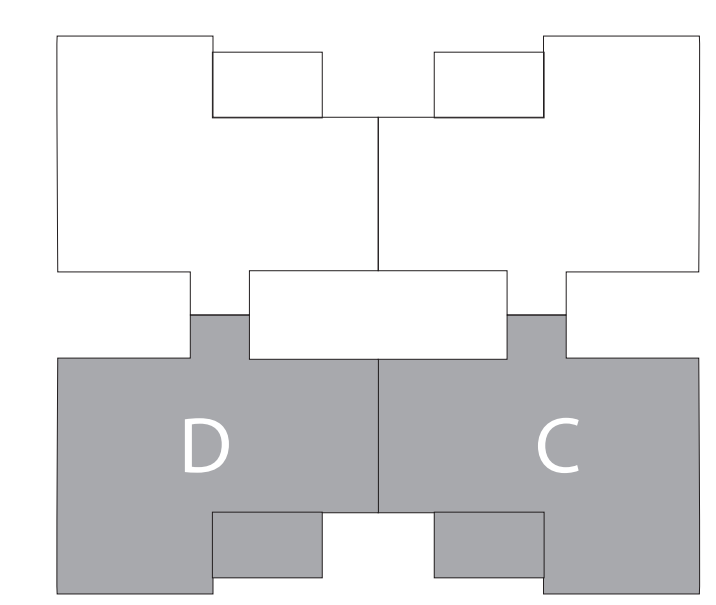
- דלת כניסה מעוצבת.
- דלתות כניס מסדרת יונק מוגנות מים כולל מנגנון סגירה מגנטי
- תריסים חשמליים בכל הדירה למעט ממ"ד וחדרים רטובים.
- רשתות בכל הדירה.
- ריצוף גרניט פורצלן 80X80 בכל הדירה.
- נקודת טלוויזיה וטלפון בכל חדר.
- חשמל תלת פאזי.
- מפסק מחליף בכל החדרים.
- הכנה למיזוג מיני מרכזי בחלל המרכזי, הכולל ניקוז וצנרת נחושת.
- הכנה למיזוג עילי בחדרים, הכולל ניקוז וחשמל למעט ממ"ד.

**מטבח**

- ארונות מטבח איכותיים הכוללים יחידת BUILT IN.
- משטח שיש הכולל כיוור בהתקנה שטוחה.
- ברזי מטבח לבחירה כולל פיה נשלפת.
- חיפוי מטבח באריחי גרניט פורצלן.

**חדרי רחצה**

- קרמיקה עד גובה תקרה.
- ארונות אמבטיה משולב כיוור + מראה, הורים וילדים.
- מקלי הדחה סמויים ואסלות תלויות.
- אמבטיה אקרילית.
- מערכת אינטרפון 4 דרך.



המיקום דירה בקומה משתנה בהתאם למספר הבניין עפ"י תוכנית המכר

תוכנית הדירה הינן לצורכי המחשה בלבד ואינן מהוות כל התחייבות מצד החברה. את החברה יחייבו רק חוזי המכר, המפרטים, תוכניות המכר ונספחים. ריהוט, ארונות המטבח, כלים סניטרים, פתחי החלונות והדלתות, הינם לצרכי המחשה בלבד. המידות המוצגות הינן מידות לפני טיח ו/או כל ציפוי אחר. לפי מפרט טכני המצורף להסכם, טרם התקבל היתר בניה. \* ט.ל.ח.