

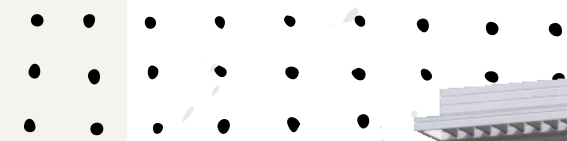
'סיהיט זשט זוללמזל זוכהט, ללח  
 וזשטו יהיה וטמט באזש 'סילומוש זשגאלו זכאלט, זלש'ח 'חפולוסט זללזל זוזם זלזאפט זוזחז, זכאו סיהילט  
 'סיהפט זכאללא וזשטו סלפזשט זוזחז, זלז'ח 'סילוזכאזשו סיהזאזשו 'זשוז'ל ז-6 זש זלזוזם זיהז זלזוז חפולוסט  
 'זלזכאזש זשוז, זולז'ט סיהזשט זלזכאזש  
 זא זושזשו זלזו זחוז, זש זלז'ח זשזש 'זוללזש זשזשט סיהזכאזש זלזכאזש, זשזכאזש חפולוסט 'סיהזכאזש'



**הבוטתנים**  
 הכי קרוב לטבע

**דגם D1/C1/B2/A2 | דירת 4 חד'**

מגרשים 2180, 2160, 2140, 2270, 2080, 2200, 2040, 2210, 2000, 2220  
 בניינים 5, 6, 9, 10, 16-20, 24-28, 31-34, 37-40 | קומה 1 | דירות מס' 9, 10  
 בניין 14 | קומה 1- | דירות מס' 11, 12, 15, 16, 19, 20  
 בניינים 1-4, 7, 8 | קומה 1 | דירות מס' 5, 6  
 שטח דירה: 109.95 מ"ר | שטח מרפסת: 25.42 מ"ר



**אסום**  
 חברה קבלנית לבניין  
 חומות איכות ואף כחיים.

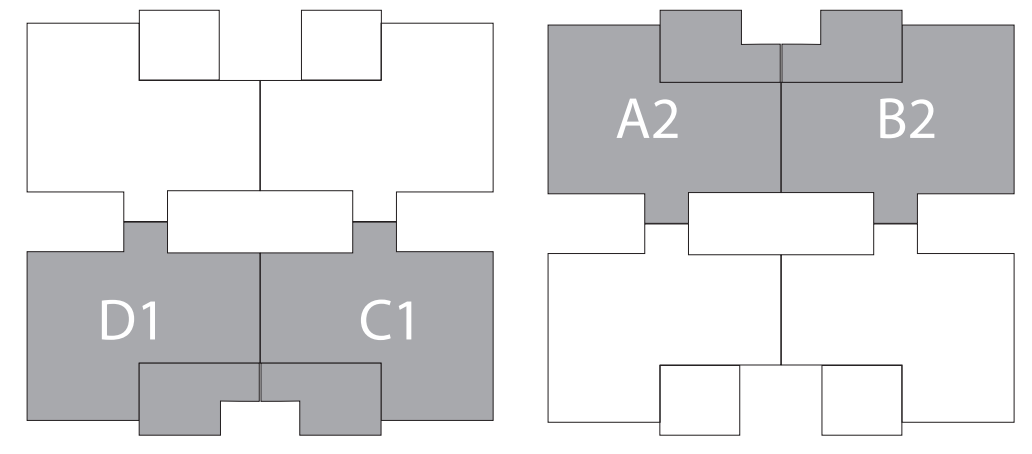
050-759-2240  
 שדרות ירושלים 32, שדרות



### דגם A2/B2/C1/D1 | דירת 4 חדר'

מגרשים 2180,2160,2140,2270,2080,2200,2040,2210,2000,2220  
בניינים 40-37,31-28,24-20,16-9,5,6 | קומה 1 | דירות מס' 10,11,12,15,16,19,20  
בניין 14 | קומה 1- | דירות מס' 1,2,3,4,7,8  
בניינים 5,6 | קומה 1 | דירות מס' 5,6  
שטח דירה: 109.95 מ"ר | שטח מרפסת: 25.42 מ"ר

המיקום דירה בקומה משתנה בהתאם למספר הבניין עפ"י תוכנית המכר



כניסה

#### המבנה וסביבתו

- לובי מעוצב ומרווח.
- מעלית מהירה.
- פיתוח סביבתי מלא.
- חניה לכל דירה.
- מערכת אינטרקום במעגל סגור.
- מערכת סולארית.
- נקודת מים במרפסת/גינה.
- הכנה למנגל גז חיצוני במרפסת/גינה.

#### הדירה

- דלת כניסה מעוצבת.
- דלתות פנים מסדרת יונק מוגנות מים כולל מנגנון סגירה מנגטי
- תריסים חשמליים בכל הדירה למעט ממ"ד וחדרים רטובים.
- רשתות בכל הדירה.
- ריצוף גרניט פורצלן 80x80 בכל הדירה.
- נקודת טלוויזיה וטלפון בכל חדר.
- חשמל תלת פאזי.
- מפסק מחליף בכל החדרים.
- הכנה למיזוג מיני מרכזי בחלל המרכזי, הכולל ניקוד וצנרת נחושת.
- הכנה למיזוג עילי בחדרים, הכולל ניקוד וחשמל למעט ממ"ד.

#### מטבח

- ארונות מטבח איכותיים הכוללים יחידת BUILT IN.
- משטח שיש הכולל כיוור בהתקנה שטוחה.
- ברזי מטבח לבחירה כולל פיה נשלפת.
- חיפוי מטבח באריחי גרניט פורצלן.

#### חדרי רחצה

- קרמיקה עד גובה תקרה.
- ארונות אמבטיה משולב כיוור + מראה, הורים וילדים.
- מקלוי הרחה סמויים ואסלות תלויות.
- אמבטיה אקרילית.
- מערכת אינטרפוז 4 דרך.

תוכנית הדירה הינן לצורכי המחשה בלבד ואינן מהוות כל התחייבות מצד החברה. את החברה יחייבו רק חוזה המכר, המפרטים, תוכניות המכר ונספחיהם. ריהוט ארונות המטבח, כלים סניטריים, פתחי החלונות והדלתות, הינם לצרכי המחשה בלבד. המידות המוצגות הינן מידות לפני טיח ו/או כל ציפוי אחר. לפי מפרט טכני המצורף להסכם, טרם התקבל היתר בניה. \* ט.ל.ח

