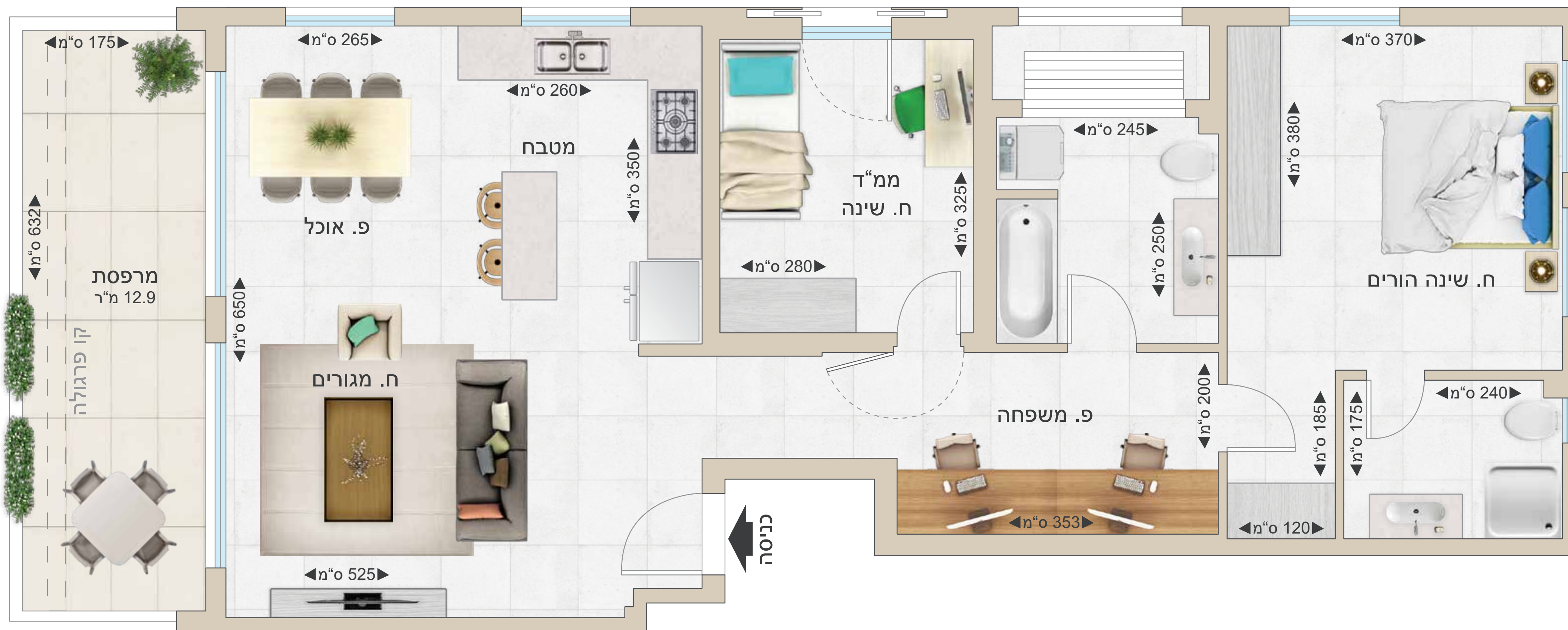


C-3

3 חדר • קומה 1 • דירות 5,6

כ-94 מ"ר + כ-13 מ"ר מרפסת מפרט טכני



הבניין

- אבן טבעית בחזיתות המבנה
- בשילוב טיח צבעוני

הדירה

- דלת כניסה ביטחונית
- ריצוף גרניט פורצלן 60/60
- תריסים חשמליים בכל הבית
- רשתות על כל חלונות הבית
- אסלה תלויה וניאגרה סמויה
- ארון אמבטיה מעוצב
- הכנה למע' מיזוג מיני מרכזית
- הכנה למע' קולנוע ביתית
- נק' טלפון וטלוויזיה בכל חדר
- חיבור החשמל לתלת פאזי
- אינטרקום טלוויזיה דירתי
- ויטרינה רחבה ביציאה למרפסת

המטבח

- ארונות מטבח מעוצבים
- מעץ סנדביץ כולל יח' B.D
- שיש אבן קיסר
- ברז נשלף

תכנית קומה

